

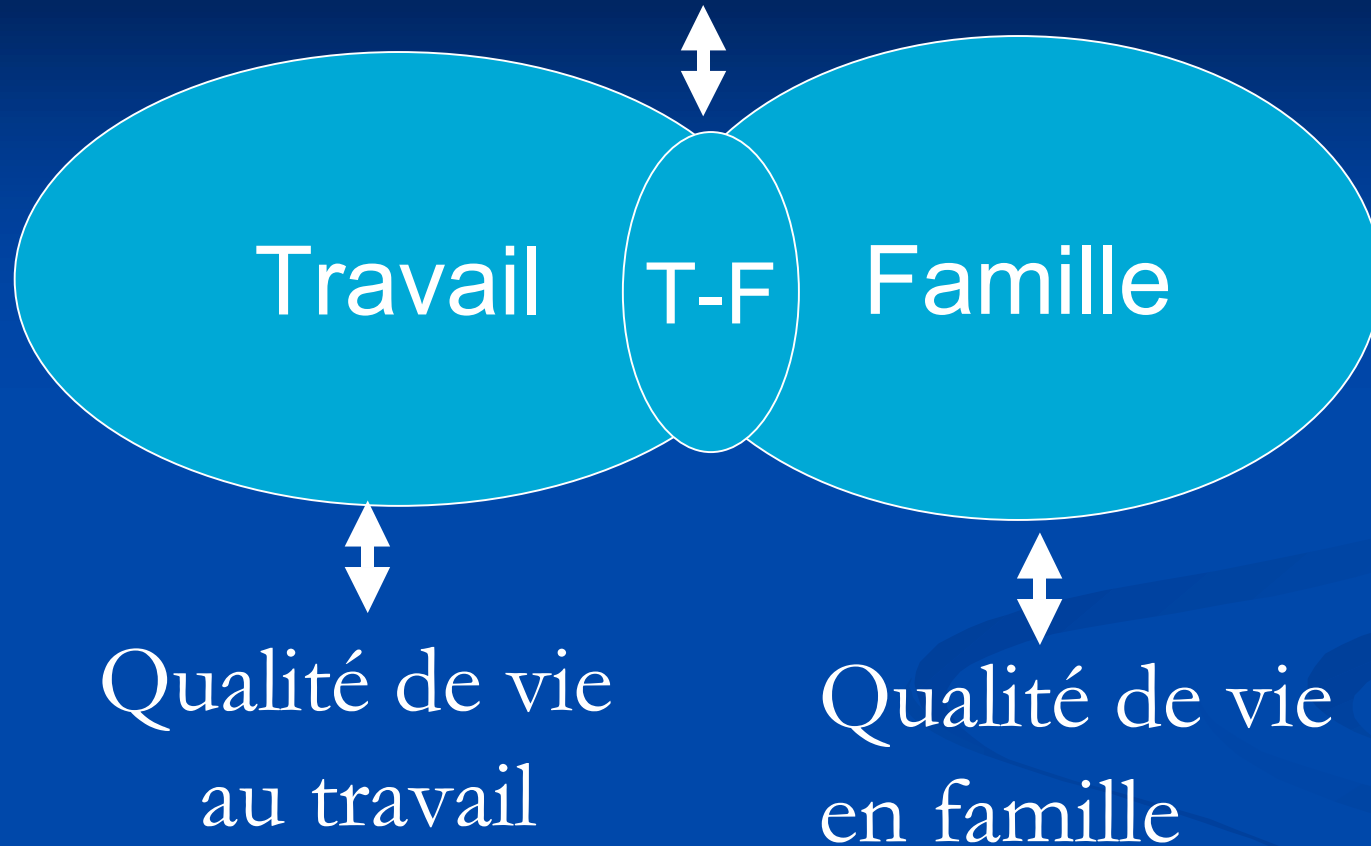


Conciliation

qualité de vie au travail et qualité de vie en général

Anne-Marie ETIENNE,
Université de Liège

INTERACTION TRAVAIL - FAMILLE



Qualité de vie en général



Qualité de vie et Qualité de vie au travail : définition

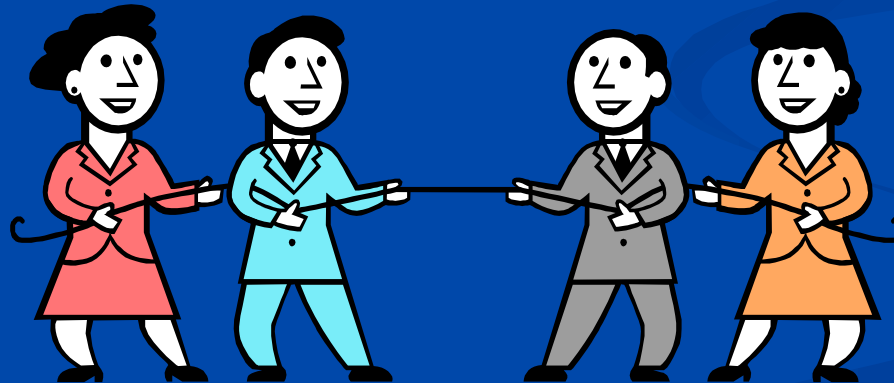
“La qualité de vie, à un moment donné dans le temps, est un état qui correspond au niveau atteint par une personne dans la poursuite de ses buts organisés hiérarchiquement.”

Dupuis et al., 1989

“La qualité de vie au travail, à un temps donné, correspond au niveau atteint par l’individu dans la poursuite dynamique de ses buts hiérarchisés à l’intérieur des domaines de son travail où la réduction de l’écart séparant l’individu de ses objectifs se traduit par un impact positif sur la qualité de vie générale de l’individu, sur la performance organisationnelle et, par conséquent, sur le fonctionnement global de la société”.

Martel et Dupuis, 2004

L'interaction travail - famille



Quatre types d'interaction travail - famille

1. **Influence négative du travail sur la famille**
2. Influence négative de la famille sur le travail
3. Influence positive du travail sur la famille
4. Influence positive de la famille sur le travail

Geurts,S. (2000)

Le conflit d'inter-rôle

- Le conflit travail - famille = une forme de conflit d'inter-rôles

où les exigences de l'emploi et les exigences familiales sont jusqu'à un certain point incompatibles,

faisant en sorte que l'implication dans un rôle rend difficile l'implication dans l'autre

(Greenhaus et Beutell, 1985)

THEORIES

CONFLIT
de
RÔLES



- Transfert
- Compensation
- Segmentation

Deux perspectives

- **Approche rationnelle:** Le conflit perçu est proportionnel au nombre total d'heures passées dans le travail et la famille (Keith et Schafer, 1984)
- **Approche de genre:** Le genre influence le conflit perçu et modère la relation entre les heures passées au travail et à la maison et le conflit perçu

(Gutek et al, 1981 → Grönlund, 2007)

Caractéristiques liées à la famille

- Le nombre d'enfants et l'âge des enfants
- Ultérieurement, la place des parents du travailleur dans le système familial : notion d'aidant familial
- Les attitudes du conjoint
- Le support social

Caractéristiques liées à l'emploi

- Les heures de travail et la notion de flexibilité
(Tomlinson J., 2007)
- Les exigences professionnelles et la notion de contrôle associée ou non au travail (Grönlung, A., 2007)
- L'investissement professionnel
- La nature des rôles
- Les caractéristiques du groupe de travail
- Le climat organisationnel

Merci
pour votre
attention